



Wes-Kaapse
Regering

Onderwys

GRAAD: 6
VAK: LEWENSWAARDIGHEDE –
SKEPPENDE KUNSTE
KWARTAAL TWEE
FORMELE ASSESSERINGSTAAK (FAT) 2

Naam: _____

Klas: _____

Datum: _____

Skool: _____

Onderwyser: _____

FAT	Aktiwiteit/Vorm	Leerder se punt	Leerder %
2	Visuele Kuns: Uitstalling		
TOTAAL			

Neem asb kennis dat óf Uitvoerende Kunste óf Visuele Kuns formeel in 'n kwartaal geassesseer moet word. Nie albei strome nie.

LEWENSWAARDIGHEDE: SKEPPENDE KUNSTE FORMELE ASSESERINGSTAAK: VISUELE KUNS

GRAAD 6

KWARTAAL 2

NOTA AAN DIE ONDERWYSER:

Die Formele Assesseringstaak is ontwikkel in die vorm van 'n stap-vir-stap riglyn aan leerders. Die aktiwiteite word in die klas gedurende die tweede kwartaal gedoen. Dit is belangrik dat onderwysers die verskillende stappe met die kinders behandel om aktiewe, kreatiewe en kritiese deelname deur die leerders te verseker.

AKTIWITEIT 1: SKEP IN 2D, KREATIEWE LETTERWERK EN/OF PATRONE



KUNSMATERIAAL:

A3 papier, 2/3 B potlode, houtskool, gekleurde ink, oliepastelle, droë pastelle, tempera verf.
Visuele stimuli bv. foto's, objekte, kunswerke om relevante kunselemente in letterwerk en/uitstralende patrone te identifiseer en te benoem.

INSTRUKSIES:

Jy gaan jou eie uitstralende patroon ontwerp en skep.

In hierdie aktiwiteit gaan jy kleur gebruik en 'n verskeidenheid tegnieke in jou tekening gebruik.

Jy gaan die elemente van kuns soos **VORM, LYN, TOON** en **TEKSTUUR** en ontwerpbeginsels soos **KONTRAS, PROPORSIE** en **BALANS** in jou werk gebruik. Ons gaan ook **KOMPLIMENTÊRE** en **MONOCROMATIESE KLEUR** gebruik.

Bespreek:

Jou onderwyser gaan aan jou 'n verskeidenheid foto's en prente gee van patrone op borde, in blomme, op T-hemde, boekomslagte, op speelgoed, branderplanke, ens.

Kyk versigtig na al die verskillende beelde, patrone en lyne wat uitstraal vanaf die middelpunt na die buitekante toe. Jy sal ook die herhaling van sekere elemente sien om so 'n patroon te vorm. Jou onderwyser sal jou help om die element van **BALANS** in die verskillende patrone waar te neem



Kom ons begin met die buitelyne van die patroon.

- Kies 'n beeld van een van die prente of foto's wat aan jou gegee is.
- Kyk versigtig na die beeld en maak seker dat jy elke deeltjie noukeurig waarneem.
- Oefen die die lyne en sirkels deur in die lug te teken.



- Op 'n **A3** papier teken die groot sirkel met jou 2/3B potlood. Maak seker dat jy die hele blad vul. Jy kan die deksel van 'n groot blik gebruik om die sirkel te teken.
- Gebruik nou 'n liniaal om die lyne deur die middelpunt van die groot sirkel te trek. Trek horisontale, vertikale en diagonale lyne soos met 'n kompas vanaf Noord na Suid, Oos na Wes, Noord-Oos na Suid-Wes en Suid-Oos na Noord-Wes. Deur dit so te doen, verseker jy dat jou patroon simmetries sal wees.
- Jy moet agt (8) lyne deur jou sirkel getrek hê.
- Teken nou 'n kleiner vorm soos 'n sirkel, 'n vierkant, 'n diamant (motief) in die middel van die groot sirkel. Dit vorm dan die middelpunt van die sirkel.
- Teken drie ander sirkels tussen die middel-sirkel en die buite sirkel.
- Teken nou 'n laaste sirkel naby aan die buitenste sirkel om 'n rand te vorm.
- Onthou om te fokus op jou motief in die middel van die sirkel. Maak seker dat die sirkels rondom die motief mooi balanseer na buite toe.
- Nou kan jy begin om die oop spasies tussen die lyne te vul met patrone. Dink aan strepe, sirkels, driehoeke, blokke en selfs voëls, blomme, skoenlappers, dolfyne, ens. Onthou dat jy besig is om 'n patroon te skep – fokus dus op groepering van die motiewe om 'n mooi gebalanseerde ontwerp te maak.

Kom ons voltooi die uitstralende patroon:

- Voordat jy kleur by jou patroon gaan voeg, moet jy besin oor jou kleurskema en die kombinasies van kleure wat jy gaan gebruik.
- As daar te veel van dieselfde kleure is (monochromaties) soos te veel blou of groen, kan jou patroon moontlik een-dimensioneel en minder interessant lyk.
- Aan die ander kant, wees versigtig vir te veel kleure (komplimentêr) want dit kan voorkom of jy net lukraak kleur gebruik sonder fyn beplanning en diskresie.

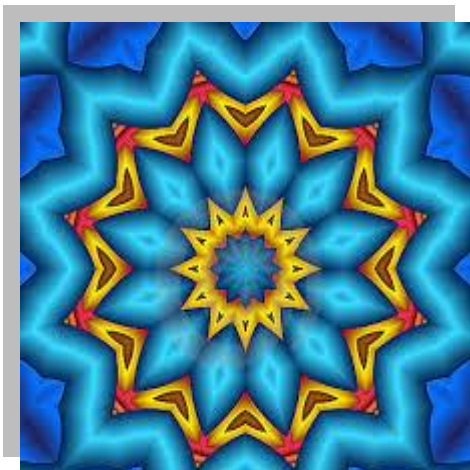
- Probeer om 'n balans te hê met die gebruik van kleur. Vra jou onderwyser om weer die kleurwiel te hersien om jou te help met die keuse van jou kleure.

Uiteindelik – kom ons gebruik kleur!!!

- Begin kleur invoeg vanaf die middelpunt en werk na die uithoeke van die ontwerp.
- Nou kan jy besluit of jy sekere motiewe helderder of ligter wil maak. Wees versigtig dat jou verf nie vloei nie.
- Wag vir die verf/ink om droog te word voordat jy die volgende stap begin.
- Gebruik jou houtskool, oliepastelle of droë pastelle om sekere vorms te beklemtoon en om balans in jou ontwerp te verseker.
- Kyk weer na die patroon en doen die finale afronding totdat jy heeltemal tevrede is met jou patroon.
- Wanneer jy jou patroon voltooi het, skryf jou naam onderaan en gee dit vir jou onderwyser om uit te stal in die klas.
- Jou onderwyser sal die werk assesseer volgens die kriteria op die volgende bladsy.

Bevordering van inklusiwiteit: Leerders met **visuele beperkings** kan die aktiwiteit doen deur van aanraking / tas gebruik te maak.

Vir leerders met **kognitiewe beperkings** kan die aktiwiteit in kleiner, meer hanteerbare dele opgedeel word. Verseker dat alle leerders die geleentheid gebied word om al die stappe teen hul eie pas te voltooi



KRITERIA	1-2	3-4	5-6	7-8
Kleur is effektief gebruik in die skets.	Poging aangewend om kleur te gebruik, maar nog nie in staat	Kon kleur aanwend maar nie konsekwent nie. Leerder benodig meer oefening.	Leerder voldoen aan kriteria en kan na volgende vlak beweeg.	Kreatiewe gebruik van kleur wat die onderwerp van die kunswerk uitstekend uitbeeld.
Komposisie: bladsy is optimaal gebruik en die tekening is goed geposisioneer	Minder as die helfte van die bladsy deur die komposisie gevul.	Ongeveer die helfte van die bladsy (40 - 55%) word deur die komposisie gevul.	Driekwart (55 - 80%) van die bladsy word deur die komposisie gevul.	Meer as 80% van die bladsy word deur die komposisie gevul.
Kunsmedium wat gebruik is het die korrekte tekstuur/digtheid d.w.s die mengsel van die verf is geskik vir gebruik	Leerder probeer maar kon nie met vertroue die verf meng nie.	Leerder kon die verf meng maar kon nie die korrekte mensel verkry nie.	Leerder voldoen aan kriteria om verf korrek te meng.	Verf het die korrekte digtheid/tekstuur en is baie goed gemeng.
Die verf word goed aangewend. Leerder gebruik dit op 'n toepaslike manier.	Leerder vind dit moeilik om verf korrek aan te wend.	Leerder in staat om verf aan te wend maar ondervind nog probleme daarmee. Leerder benodig meer oefening.	Leerder voldoen aan die kriteria om die verf korrek aan te wend.	Die verf word korrek aangewend en komplementeer die skepping.
Die leerder kon homself met vertroue uitdruk in sy skepping	Probeer om hom-/haarself uit te druk maar kon nie die verlangde uitkoms bereik nie.	In staat om hom-/haarself op 'n sinvolle manier uit te druk, maar benodig meer oefening.	Leerder voldoen aan die kriteria om hom-/haarself met vertroue en sinvol in die skepping uit te druk.	Leerder presteer bo verwagting deur met selfvertroue en kreatiwiteit hom-/haarself uit te druk.
Subtotale:				
			TOTAAL	/40

AKTIWITEIT 2: SKEP IN 3D, 'N RELIËF MANDALA / UITSTRALENDE PATROON



KUNSMATERIAAL:

Herwinbare materiaal, A3 karton/stewige papier, afvalstukke papier, krale, blinkers, lint, natuurlike voorwerpe en ander toepaslike materiale soos houtgom, ens

INSTRUKSIES:

Jy gaan 'n reliëf mandala ontwerp en skep met uitstralende patrone.

In hierdie kunswerk sal jy die kuns-element **LYN, VORM /FATSOEN** en die ontwerpbeginsels **BALANS, KONTRAS** en **PROPORSIE** sowel as **RUIMTELIKE BEWUSTHEID** gebruik.

Jy gaan ook vaardighede soos plak, knip, toedraai, toebind en bymekaarvoeg van herwinbare materiale gebruik om jou eie unieke reliëf mandala te skep. Kyk fyn na foto's en prente van verskillende mandalas in verskillende vorms byvoorbeeld ronde, vierkantige, driehoekige en reghoekige vorms. Kyk ook mooi na unieke ontwerpbeginsels soos balans en komposisie.



Kom ons berei eers voor:

- Jou onderwyser sal jou help met die keuse van die toepaslike kunsmateriaal wat jy gaan gebruik.
- Jy sal op 'n harde, plat oppervlak werk met jou gekose materiaal.
- Jou onderwyser sal aan jou die verskillende tegnieke demonstreer wat jy kan gebruik soos hoe om materiaal aan mekaar te las of te bind, te knip, ens. om die gewenste effek te verkry.
- Probeer netjies werk en deel jou werkruimte, materiaal en toerusting soos skêre, gom, kwasse, ens. met jou klasmaats.



Kom ons skep ons skep ons eie unieke reliëf mandala:

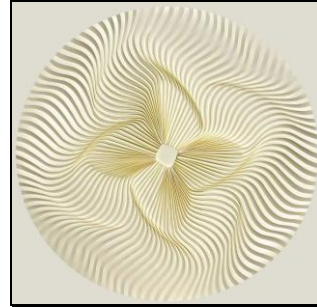
- Teken jou ontwerp vir jou mandala (soos met jou 2D ontwerp) liggies op jou A3 karton /stewige papier.
- Kies die verskillende materiale wat jy in jou ontwerp gaan gebruik en beplan hoe jy dit gaan gebruik deur dit eers op 'n aparte A4 blad te plaas.
- Begin nou om jou verskillende materiale (ook herwinbare material) op jou A3 ontwerp te plaas – sonder om dit eers vas te gom. Maak seker dat jy tevrede is met die kombinasie van die verskillende materiale en hoe hulle geplaas is om die gewenste effek te verkry.
- Gom nou al die dele versigtig vas.
- Benader jou ontwerp mooi veral wat die spasiëring van die verskillende dele betref. Hou jou ontwerp eenvoudig en gebalanseerd.
- Sodra jy jou mandala voltooi het, maak seker dat daar geen oorskietstukkies gom en los papiertjies, ens. vassit aan jou mandala nie.
- Spuit haarsproei oor jou mandala om dit te beskerm en skryf jou naam agterop.

- Jou onderwyser sal jou mandala in die klas uitstal.
- Die klas sal 'n gesprek hê oor die individuele mandalas waar daar nagedink word oor die proses wat julle gevolg het en die nuwe tegnieke wat julle aangeleer het. Jy kan jou idees in jou joernaal neerskryf
- Jou onderwyser sal nou jou werk assesseer deur na die volgende aspekte te kyk.

KRITERIA	1-2	3-4	5-6	7-8
Verskillende tipes tegnieke en vaardighede is gebruik om die gewenste kunswerk te skep.	Wend poging aan om verskillende tegnieke toe te pas maar is nog nie in staat daartoe nie.	In staat maar nie konsekwent nie, kort meer oefening.	Voldoen aan kriteria en kan na die volgende vlak beweeg.	Leerder gebruik verskillende tipes tegnieke met selvertroue in die skepping van die kunswerk.
Elemente van kuns en die ontwerpbeginsels is sigbaar toegepas in die skepping van die mandala.	Leerder wend 'n poging aan, maar daar is 'n afwesigheid van toepassing van elemente en beginsels.	In staat om sommige elemente en beginsels toe te pas maar kort meer oefening.	Voldoen aan die kriteria om elemente en beginsels toe te pas.	Elemente en beginsels is suksesvol toegepas op 'n kreatiewe en selfversekerde manier.
Die leerder kan netjies en op sy eie werk, asook werk in die gees van Ubuntu (verantwoordelikheid en sorgsaamheid teenoor ander leerders, gebruik van materiaal en toerusting.)	Leerder sukkel om op sy eie te werk en is dikwels 'n steurnis vir die ander leerders.	In staat om op sy/haar eie te werk, benodig wel nog ondersteuning en toesig.	Kan op sy/haar eie werk. Demonstreer verantwoordelike gedrag t.ov die skoonmaak van sy/haar werkruimte en mededeelsaamheid.	Leerder dra positief by tot die klasatmosfeer – werk onafhanklik sowel as ondersteunend teenoor ander leerders.
Materiale word volgens 'n beplande metode gebruik en ook op 'n kreatiewe manier.	Materiale aangewend sonder enige beplanning. Materiale soos gom word gemors.	Poging word aangewend om sistematies volgens 'n plan te werk, maar leerder benodig nog ondersteuning in die gebruik van materiale.	In staat om materiaal volgens 'n plan en op 'n kreatiewe manier te gebruik.	Leerder toon oorspronklike en innoverende vermoë om met materiale te werk op 'n sistematiese manier volgens plan.
Die leerder was suksesvol in die skepping van 'n kunswerk, naamlik 'n reliëf mandala.	Leerder is nog nie in staat om die die kunswerk te skep of aan te bied nie.	Leerder probeer die kunswerk te skep, maar kort nog ondersteuning.	Leerder voldoen aan die kriteria om 'n reliëf mandala te skep.	Leerder presteer bo verwagting deur 'n uistekende en unieke relief mandala te skep.
Subtotale:				
			TOTAAL	/40

Inklusiwiteit: Leerders met **visuele stoornisse:** Dieselfde aktiwiteit kan gedoen word deur gebruik te maak van aanrakings en tas-tegnieke om die vorming en proporsie van die mandala te bepaal.

Vir leerders wat **kognitiewe stoornisse** ervaar kan die aktiwiteit in kleiner eenhede wat meer hanteerbaar en uitvoerbaar is, verdeel word. Maak seker dat alle leerders dieselfde geleentheid kry om die aktiwiteit teen sy/haar eie pas te voltooi.



PUNTETOEKENNING			
AKTIWITEIT 1	AKTIWITEIT 2	TOTAAL	PUNT VIR OPTEKENING
40 PUNTE	40 PUNTE	40+40=80	80÷2=40

GEÏNTEGREERDE LEER- EN ASSESSERINGSTRATEGIE:

Die leerproses en assesseringsproses is geïntegreerd. Die assessering is deurlopend en formatief waar die onderwyser die vordering van die kunswerk observeer, kontroleer en opbouende leiding gee. Die uitendelike kunswerk word formeel geassesseer.

Aktiwiteit 1: 2D skets	Vorm van assessering	Metode van assessering	Tegniek van Assessering	Assessering-instrumente
	Informeel: Formatief	Self-/portuur-/onderwyser-assessering	A4 skets	Klaslys (slegs afmerk werk is gedoen)
	Formeel: Summatief	Onderwyser	Finale skets met kleur - ink, verf en olie/droë pastelle	Rubriek
Aktiwiteit 2: 3D kunswerk	Vorm van assessering	Metode van assessering	Tegniek van Assessering	Assessering-instrumente
	Informeel: Formatief	Self-/portuur-/onderwyser-assessering	3D mandala - oefening	Klaslys (slegs afmerk werk is gedoen)
	Formeel: Summatief	Onderwyser	Finale 3D reliëf mandala	Rubriek

VERSPREIDING VAN KOGNITIEWE VLAKKE

Onthou en Verstaan	Toepas en Analiseer	Evalueer en Skep
Visuele Kunsbegrippe: komplimentêre en monochromatiese kleur, balans, lyn, vorm, proporsie, fatsoen, tekstuur, ruimtelike bewussyn en kontras.	Toepassing van begrippe in 2D en 3D kunswerke. Deurlopende kritiese nabetraging en toepassing om kunswerk deurgaans te verbeter.	Skepping en aanbieding van 2D en 3D kunswerk.

(volgens Aangepaste Blooms Taksonomie, 1990)